

Mapa sytuacyjno-wysokościowa w skali 1 : 500

1. Osnowa: Układ 1965. Poziom odniesienia Kronsztadt 86.

Jednostka ewidencyjna: 041304\_4, WIECBORK-M

*Działka: 202*

## BILANS TERENU

Powierzchnia zabudowy istniejąca	189,16 m <sup>2</sup>
Powierzchnia zabudowy	103,23 m <sup>2</sup>
Istniejące dojścia, utwardzenia:	76,46 m <sup>2</sup>
Projekowane dojjazdy i utwardzenia:	360,00 m <sup>2</sup>
Dojazdy i utwardzenia do usunięcia	76,46 m <sup>2</sup>
Istniejąca zielen niska, średnia i wysoka	1104,55 m <sup>2</sup>
Zielen do usunięcia	283,54 m <sup>2</sup>

Powierzchnia zabudowy po rozbudowie	292,45 m <sup>2</sup>	22,01%
Zieleń po rozbudowie i utwardzeniu	674,61 m <sup>2</sup>	50,72%
Utwardzenia po rozbudowie	362,94 m <sup>2</sup>	27,27%

A,B,C,D,E Teren opracowania.  
▼ Wejścia do budynku.

1 Istniejący budynek niemieszkalny

	Istniejący zjazd na działkę
	Istniejąca brama wjazdowa na działkę 4,00m.
	Istniejąca furka wejściowa na działkę 1,20m.
	Istniejące utwardzenia - dojazdy - do rozbiórki
	Istniejące przyłącze wodociągowe Ø40
	Istniejące studnia wodoinieźrowa
	Istniejące przyłącze kanalizacyjne sanitarne
	Istniejąca studzienka rewizyjna kan. sanitarniej Ø 425
	Istniejąca zeień wysoka

*kl* Istniejące zbiorniki na nieczystości płynne

2 Projektowana rozbudowa

Projektowana inst. zewn. kanalizacyjna o łącznej długości ca 24,5 m

☐ Projektowane miejsc/utwardzenie na pojemnik na odpady stałe

P Projektowane miejsce postojowe o wym. 2,3 m x 5,0 m





Projektowane miejsce postojowe o wym. 3,6 m x 5,0 m

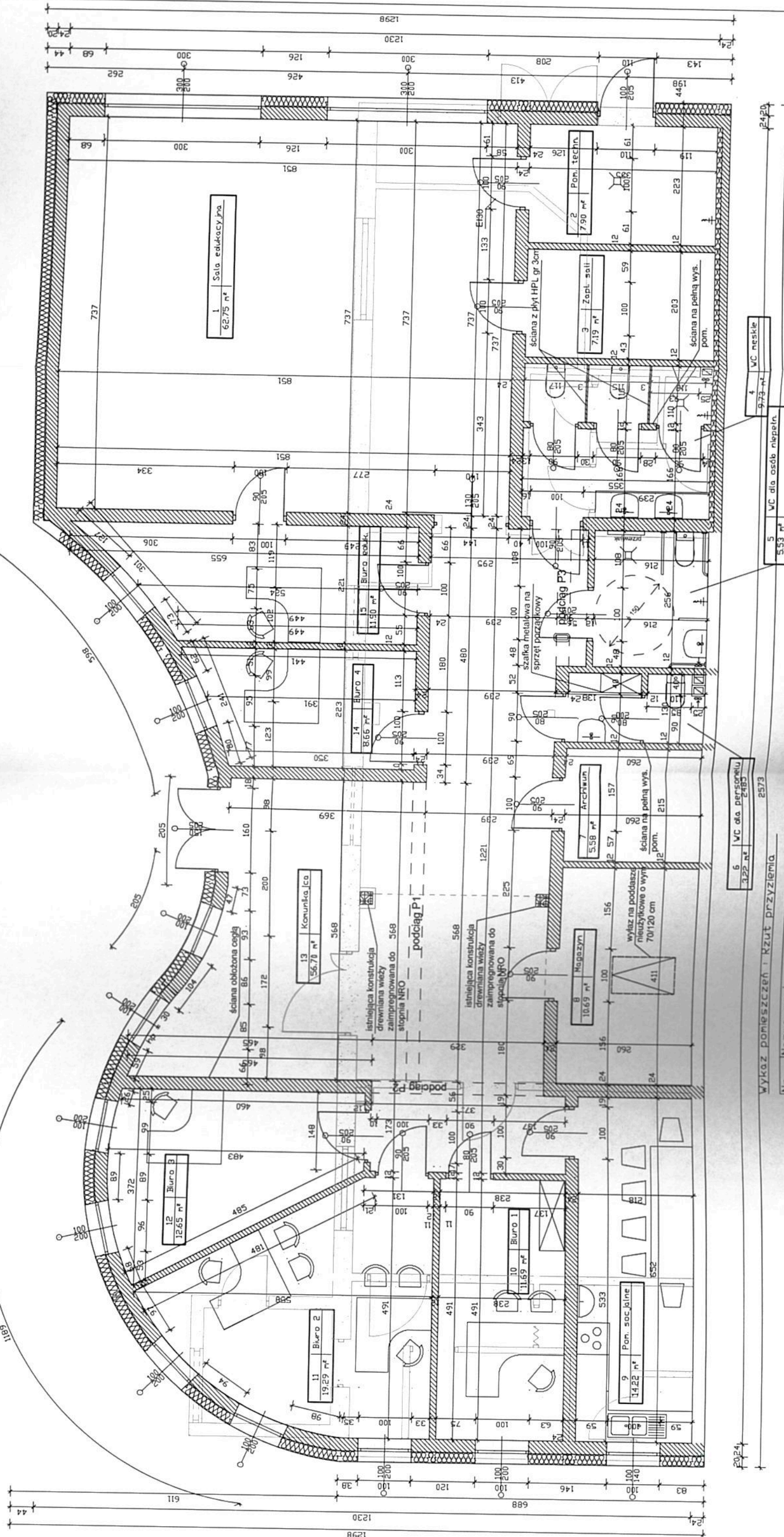


### Geodezyjny układ współrzędnych wysokości: Amsterdam

Oznaczenie granic obszaru, który był przedmiotem aktualizacji:

<p>OBJEKT ADRES PRZEDMIOT RYSLINKU</p>	SKALA: 1:500	DATA :	31.05.2017r.	PODPIS
		PROJEKTANT ARCH	INZ. ANDRZEJ DYLEWSKI 7767563	
		PROJEKTANT INST. ELEKTRYCZNE	TECH. TADEUSZ MARASZ UAN-730/164/84 w specjalności instalacyjno-energetycznej	
		PROJEKTANT INST. SANITARNE	MGR INZ. TOMASZ GÓRAŁ WAM.0093.PWOS.15 specjal. konstr.-bud	
		PROJEKTANT KONSTRUKCJA	MGR INZ. JAROSŁAW GÓRAŁ GP-KZ.734298.154 specjal. konstr.-bud	









Wykaz pomieszczeń i Rzut przyziemia

Nr	Nazwa pomieszczenia	Pow. użytkowa
1	Sala edukacyjna	62,75 m <sup>2</sup>
2	Pom. techn.	7,90 m <sup>2</sup>
3	Zapl. sali	7,19 m <sup>2</sup>
4	WC męskie	9,73 m <sup>2</sup>
5	WC dla osób niepełn.	5,53 m <sup>2</sup>
6	WC dla personelu	3,22 m <sup>2</sup>
7	Archiwum	5,58 m <sup>2</sup>
8	Magazyn	10,69 m <sup>2</sup>
9	Pom. socjalne	14,22 m <sup>2</sup>

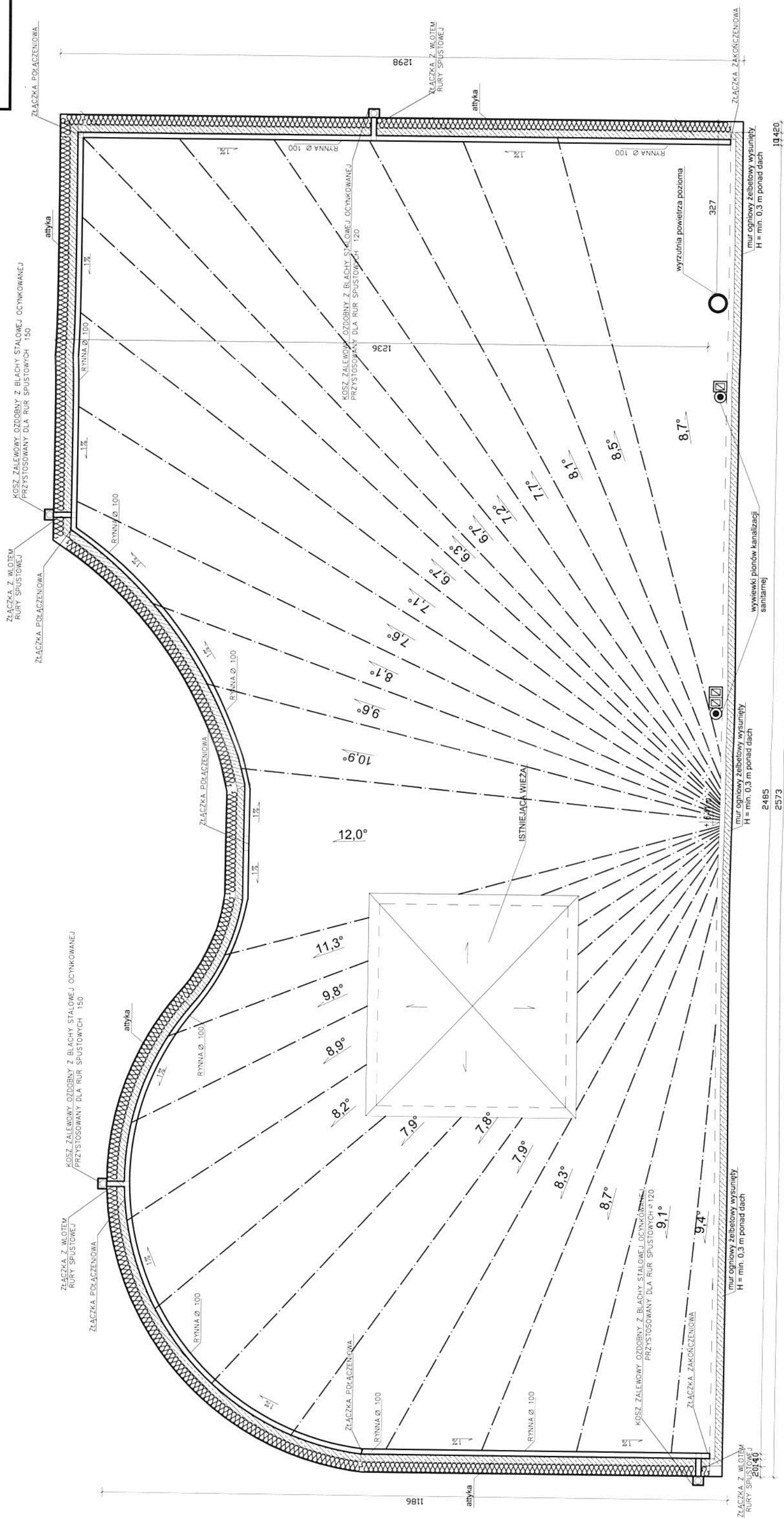
LEGENDA

- |   |   |
|---|---|
|  | projektowane ściany przyziemia            |
|  | istniejąca ściana przyziemia              |
|  | istniejące ściany przyziemia do rozbiórki |

OBJEKT ADRES	NADZORCA PRACOWNIA GOSPODARSTWA I KRAJOWY INSTYTUT WART. RZUCOWA o cielec przetrzebowani na terenie: Krajowego Parku Krajoznawczego, zlozyska m. Przy Szosie Bydgoskiej gm. Tuchola, dz. nr. 101/18 oraz 102/19		
PRZEDMIOT RYSUNKU	<b>Rzut przyziemia</b>		
SKALA: 1:50	DATA:	31.05.2017r.	
PROJEKTANCI (UPRAWNIENIA)	PROJEKTANT ARCHITEKTURA	INZ. ANDRZEJ DYLEWSKI 171675/SG specj. arch. - konstr.	
	SPRAWOZDAJĄCY ARCHITEKTURA	MGR INZ. ARCH. MICHAŁ MIANOWSKI ZNP-VIII-7342/27197 specj. arch.-bud.	

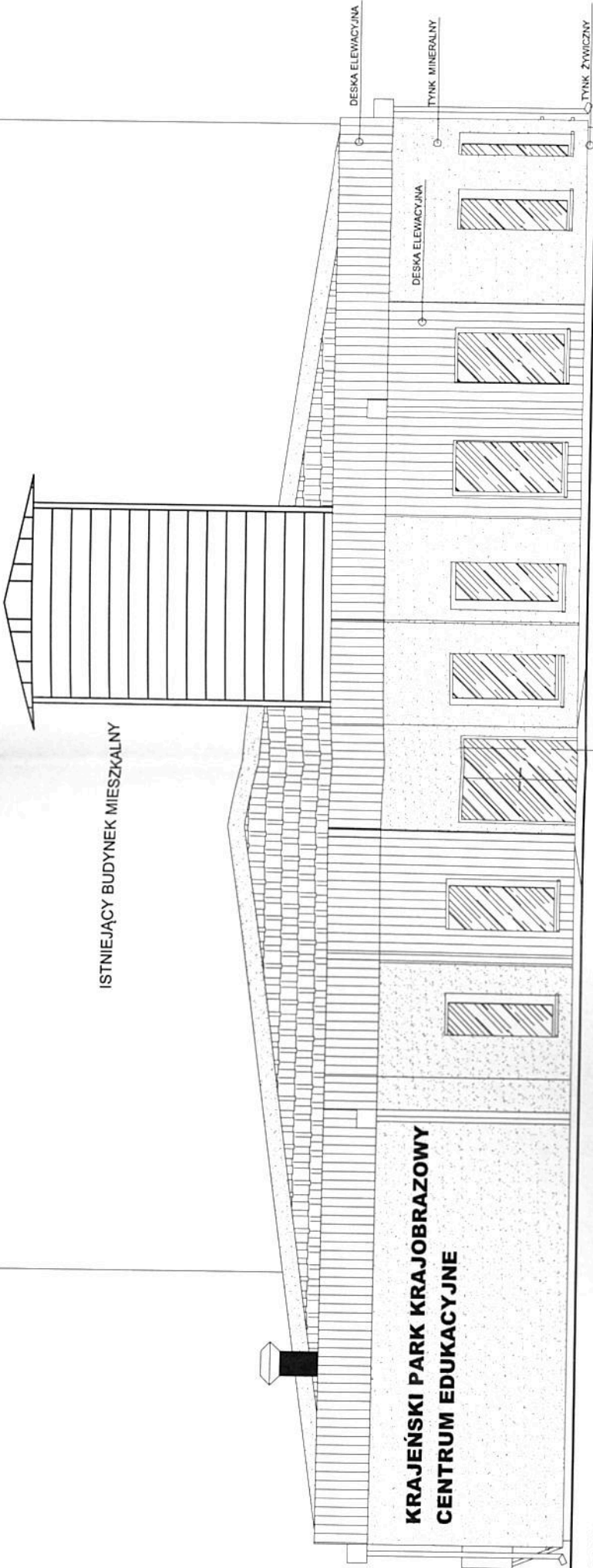
10	Biuro 1	11.69 m <sup>2</sup>
11	Biuro 2	
12	Biuro 3	19.29 m <sup>2</sup>
13	Komunikacja	12.65 m <sup>2</sup>
14	Biuro 4	56.70 m <sup>2</sup>
15	Biuro eduk.	8.66 m <sup>2</sup>
Razem		11.90 m <sup>2</sup>
		247.70 m <sup>2</sup>



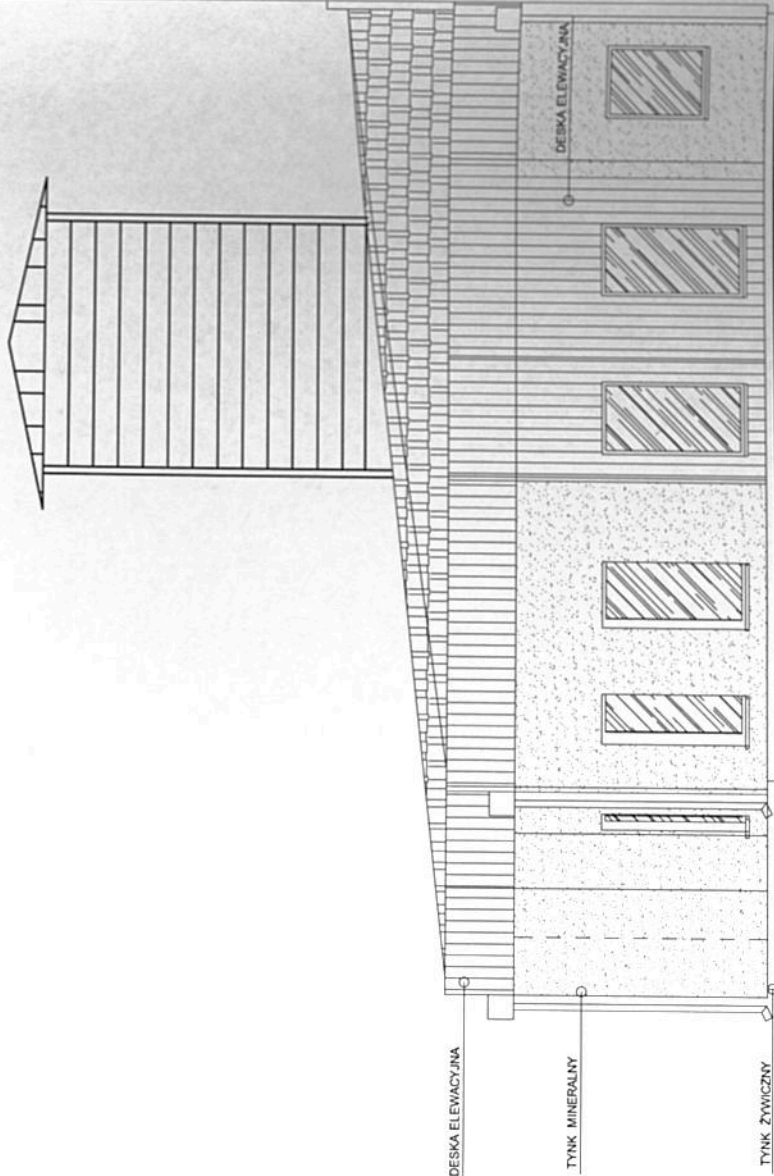




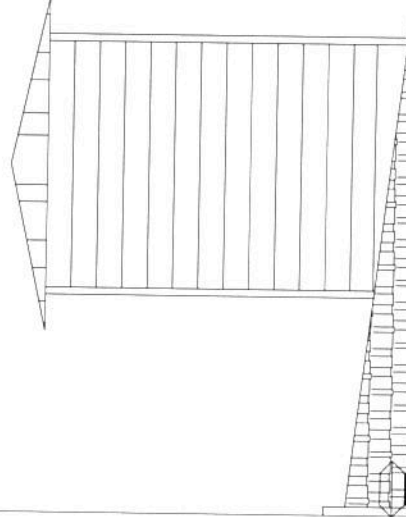
# ELEWACJA BOCZNA



# ELEWACJA FRONTOWA



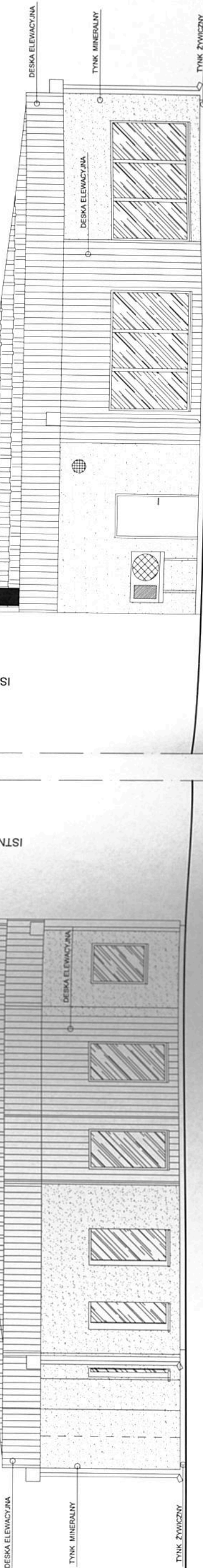
# ELEWACJA TYLNA



OBIEKT ADRES	RYS. A-4 ELEWACJE		
PRZEDMIOT RYSUNKU	DATA:	31.05.2017r.	
SKALA: 1:100			
PROJEKTANCI (UPRAWNIENIA)	PROJEKTANT ARCHITEKTURA	INZ. ANDRZEJ DYLEWSKI 77675/BG specj. arch. - konstr.	

ISTNIEJĄCY BUDYNEK MIESZKALNY

ISTNIEJĄCY BUDYNEK MIESZKALNY







OBIEKT ADRES	Nadbudowa przodoowa istniejącego budynku o funkcji mieszkalnej oraz rozbudowa o części przeznaczoną na celów edukacyjnych przy zastosowaniu sposobu użytkowania na sekcję Krajowego Parku Krajobrazowego		
PRZEDMIOT RYSUNKU	RYS.-A-5 WIZUALIZACJA		
PROJEKTANCI (UPRAWNIENIA)	DATA :	31.05.2017r.	
	PROJEKTANT ARCHITECTURA		INŻ. ANDRZEJ DYLEWSKI 7767593 specj. arch. - konstr.
	